



CALVING EASE

RONELEE MIDNIGHT DETOUR
PROGENESIS SUPERSHOT KASSI VG-85-3YR-CAN 4*
COGENT SUPERSHOT
LOOKOUT PESCE PONDE KREED
MOUNTFIELD SSI DCY MOGUL
MS C-HAVEN OMAN KOOL VG-88-6YR-CAN 10*

GTPI 2519

VG-CAN TD TR TL TY MWT TV HH1F HH2F HH3F HH4F HH5F HH6F HCDF HMWF

Num.Reg #: HOCANM12608938 aAa: 234165 DMS: 246,126
 Nacimiento: 08/02/2016 Kappa Caseina: AB Beta Caseina: A1A2

PRODUCCION 532 Rebaños 1806 Hijas 99% Rep. MACE-G / 12-24

Leche lbs	Grasa lbs	Grasa %	Proteína lbs	Proteína %
1335	47	-0.02	56	+0.05
NM\$ 459	CM\$ 470	FM\$ 381	GM\$ 447	DWP\$ 418
Eficiencia de Conversión	IR	Comida Ahorrada	Eficiencia Metano	
161	-7	-88	102	

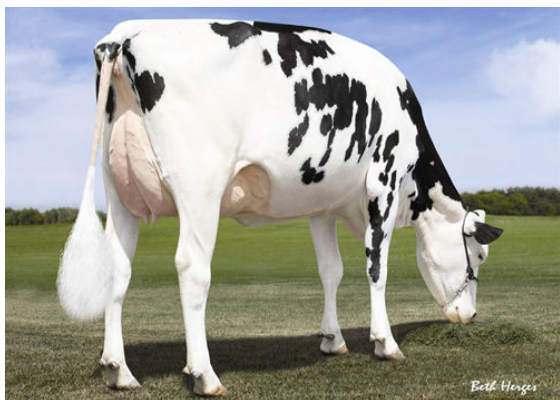
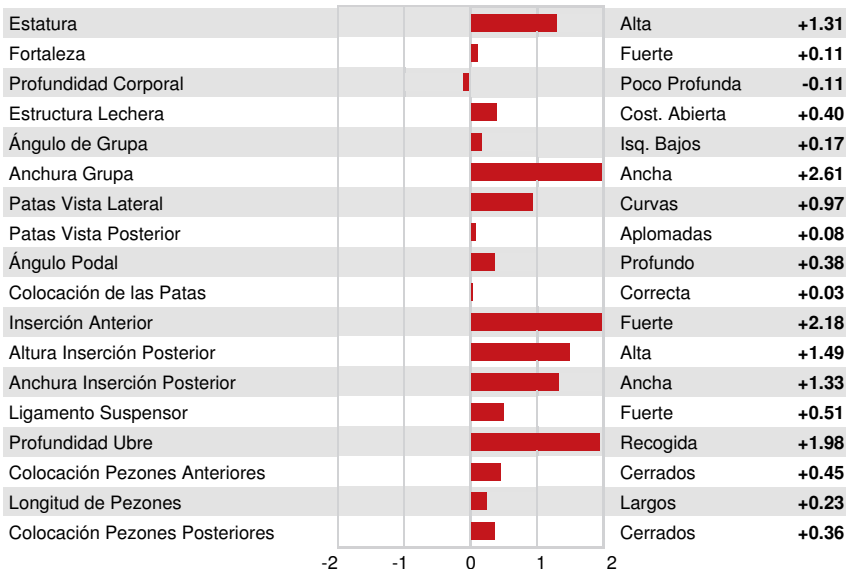
Media de Producción Leche **26,506 lbs** Grasa **1,050 lbs** Proteína **868 lbs**

SALUD Y REPRODUCCIÓN Immunity **104**

Vida Productiva	0.0	Inmunidad crías	109
Células Somáticas	2.89	Tasa Preñez Vacas	-2.0
Fertilidad de las Hijas	-1.3	Tasa Preñez Novillas	0.1
Durabilidad	-0.9	Facilidad de Parto	1.6% 97% Rep.
Durabilidad Novillas	-0.7	Facilidad de Parto de las Hijas	2.1% 92% Rep.
Índice de Fertilidad	-1.3	Crías del Toro que Nacen Muertas	4.9%
		Crías de las Hijas que Nacen Muertas	5.5%

TIPO 339 Rebaños 641 Hijas 95% Rep. MACE / 12-24

PTAT	1.10	Estruct. y Capacidad	0.63
Compuesto Ubres	1.33	Estruct. Lechera	0.00
Compuesto Patas	-0.26		



MS C-HAVEN OMAN KOOL
THIRD DAM



MS C-HAVEN OMAN KOOL
THIRD DAM



ART-ACRES KAY721
FOURTH DAM